

# LICENCE PROFESSIONNELLE MÉTROLOGIE ET INSTRUMENTATION



## APPLICATIONS AU DOMAINE AÉRONAUTIQUE ET SPATIAL

La licence professionnelle Métrologie et Instrumentation est une formation qui vise à donner les compétences scientifiques nécessaires à la mise en place de chaînes d'instrumentation depuis le choix des capteurs jusqu'à l'analyse et le traitement des mesures obtenues.

Année de spécialisation, cette formation répond à une forte demande des entreprises qui souhaitent obtenir une maîtrise totale des procédures de contrôle dans le cadre de

leur démarche qualité. La fiabilité du parc instrumental et la connaissance approfondie de la métrologie deviennent alors des facteurs primordiaux.

Depuis sa création en 2004, cette licence a un taux de réussite de 90% et une intégration professionnelle immédiate de plus de 80%. Réalisée en étroite collaboration avec les entreprises locales aéronautiques et spatiales, elle s'ouvre sur un vaste panel de secteurs d'activités.

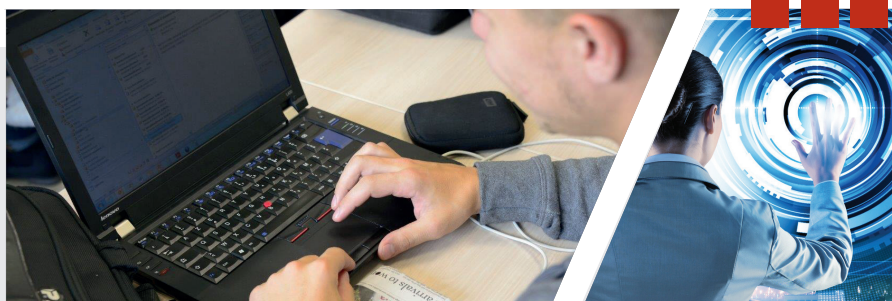
### LES DÉBOUCHÉS :

La licence forme des technicien-ne-s supérieur-e-s s'intégrant dans les entreprises nationales pour des missions de :

- Métrologue
- Technicien-ne supérieur-e mesures et certifications,
- Technicien-ne supérieur-e qualification et métrologie de la production
- Correspondant-e métrologique interne ou externe
- Responsable d'un parc d'instrumentation
- Responsable de machines à mesurer tridimensionnelles.

A l'issue de leur cursus, ces technicien-ne-s sont capables de :

- Connaître et utiliser l'ensemble des concepts et le vocabulaire spécialisé
- Connaître l'organisation de la «Métrologie légale», les organismes officiels nationaux et internationaux, notamment européens de la métrologie (O.I.M.L, N.I.S.T, N.P.L, P.T.B) ainsi que les règles et obligations en vigueur, et savoir correspondre avec les organismes certificateurs (COFRAC, NAMAS, ...)
- Mettre en oeuvre les méthodes et moyens pour effectuer les mesures physiques dans tous les domaines, en respectant les règles de sécurité
- Gérer techniquement et administrativement un parc d'appareils de mesures en respectant toutes les contraintes de la métrologie.



### PUBLIC :

La formation s'adresse :

- à tous les titulaires d'un DUT, BTS ou équivalent Bac +2 dans les domaines scientifiques et technologiques

### EFFECTIFS :

- Chaque promotion dispose de **16 places**.

### MODE D'ADMISSION :

Sélection des candidats sur **dossier et entretien** par l'université et par l'entreprise.

### STATUT :

- **Étudiant-e** de l'Université de Rouen,
- **Salarié-e** en contrat d'apprentissage ou de professionnalisation ou en plan de formation
- Demandeur d'emploi financé par la Région (consulter l'Université de Rouen)

### LIEU DE FORMATION :

En étroite collaboration avec les entreprises, la formation se déroule :

- à l'IUT d'Evreux (cours et TD),
- à Snecma Vernon (TP de métrologie),
- à l'APAVE Rouen (TP maintenance/régulation),

### DUREE DE LA FORMATION :

**1 an en alternance**

- 14 semaines à l'IUT
- 38 semaines en entreprise

Cycle d'alternance 2 semaines / 2 semaines



## L'ENSEIGNEMENT :

- est dispensé à 50% par des professionnels
- utilise des laboratoires accrédités COFRAC (Sneema)
- utilise des moyens industriels (APAVE)
- est en relation privilégiée avec les normalisations (AFNOR)

## LE CONTENU DE LA FORMATION :

- La formation se déroule en alternance, sur une année complète :
- 25% de formation à l'IUT d'Evreux soit 427 heures environ
  - 75% en entreprise

### HARMONISATION

- Anglais **15h**
- Mathématiques **15h**
- Electronique **15h**
- Optique – Acoustique **20h**
- Préparation à la métrologie dimensionnelle **15h**

### PRINCIPES DE METROLOGIE

- Principes physiques **20h**
- Métrologie générale **32h**
- Métrologie 3D **8h**

### INSTRUMENTATION

- Informatique / Base de données **30h**
- Chaînes de mesure **14h**
- Capteurs **12h**
- Essais Non Destructifs **6h**

### QUALITE - NORMALISATION

- Normalisation **18h**
- Métrologie Sécurité Environnement **15h**
- Qualité **20h**

### COMMUNICATION

- Communication **20h**
- Anglais technique **40h**
- Management **17h**

### METROLOGIE APPLIQUEE

- Maintenance **14h**
- Régulation **14h**
- Application de laboratoire **36h**
- Métrologie 3D **12h**
- Acquisition de données **12h**
- Plan d'expérience **12h**



## DIPLOME

La formation débouche sur un diplôme d'Etat de niveau II (niveau intermédiaire entre le technicien-ne supérieur-e et l'ingénieur-e)

Il est obtenu par :

- Contrôle continu au cours de la formation,
- Evaluation d'un rapport écrit à partir de la formation effectuée en entreprise
- Soutenance de ce rapport devant un jury constitué d'enseignants et d'industriels

## ILS NOUS RACONTENT



### Responsable pédagogique de la formation

« La forte implication des entreprises très en pointe dans le domaine de la métrologie, tant sur le plan pédagogique que sur les moyens techniques mis à disposition, favorise une véritable acquisition de compétences.

Ces dernières sont alors facilement transposables pour tous les postes proposés aux nouveaux licenciés.

Réelle expérience professionnelle, cette licence s'appuie sur un métier en plein essor ; elle devient un atout certain pour intégrer le marché du travail».



Pour tout renseignement, contacter l'Université de Rouen -  
Centre de formation continue

Contact : 02 32 29 15 22 - [lp.metrologie@univ-rouen.fr](mailto:lp.metrologie@univ-rouen.fr)

IUT d'Evreux

55, rue Saint Germain CS40486 - 27004 Evreux